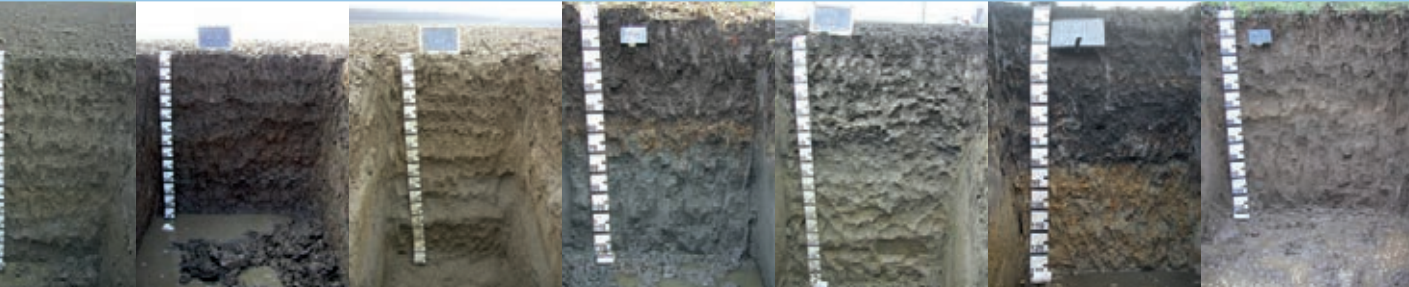


Carta dei suoli della provincia di Rovigo



2018

TAVOLA OVEST

GUIDA ALLA LETTURA

L'elevato numero di unità cartografiche descritte non ha consentito di inserire la legenda completa in carta, infatti la legenda che compare a fianco è relativa soltanto ai primi tre livelli gerarchici del quattro in cui è articolata (distretto, sovranità di paesaggio, unità di paesaggio e unità cartografiche). I primi tre livelli riguardano il paesaggio e consentono di individuare gli ambienti di formazione del suolo attraverso gradi di approfondimento successivi, mentre il quarto dipende esclusivamente dalle tipologie di suolo presenti.

Nel primo livello, il **distretto**, rappresentato nel riquadro in alto a destra, vengono distinti i grandi ambiti territoriali, pianura alluvionale, superfici di raccordo pedecollinari, rilievi collinari, fondovalle alpini, aree di risorgiva e rilievi montuosi. La pianura è stata divisa in bacini fluviali di afferenza che si distinguono principalmente per il contenuto di carbonati, mentre i rilievi montuosi e collinari sono stati suddivisi in base alla litologia.

Nel territorio provinciale i distretti sono 3, ciascuno individuato da una lettera maiuscola (es. O: pianura alluvionale del fiume Po).

Al distretto segue il livello delle **sovranità di paesaggio**, dove si considerano, tra i caratteri che hanno condizionato lo sviluppo dei suoli, l'età di formazione della superficie, il grado di evoluzione dei suoli e, nel caso dei rilievi, la litologia del materiale di partenza; esso è individuato dalla lettera del distretto seguita da un numero (es. O1: bassa pianura recente olocenica con suoli a parziale decarbonatazione e con accumulo di carbonati negli orizzonti profondi). Nel territorio rodigino sono state identificate 9 sovranità, rappresentate nel riquadro in basso a destra.

Nel terzo livello vengono invece individuate le **unità di paesaggio**, definite sulla base della morfologia (dossi, depressioni, cordoni dunali, ecc.) e indicate dalla sigla della sovranità seguita da un punto e un numero (es. O1.1: dossi fluviali, costituiti prevalentemente da limi e sabbie). Le unità riconosciute in provincia sono 21 e sono rappresentate in carta con diversi colori. Per consentire l'armonizzazione con le carte realizzate nei territori limitrofi, la numerazione che identifica il pedopaesaggio è comune a un territorio più vasto e, pertanto, a volte non è progressiva.

Il quarto ed ultimo livello è quello delle **unità cartografiche** che rappresentano delle porzioni di territorio omogenee per quanto riguarda il tipo o i tipi di suolo prevalenti; nell'ambito della provincia di Rovigo ne sono state distinte 56, distribuite in 217 poligoni (le delineazioni). La sigla dell'unità cartografica è formata dalle sigle dei suoli presenti (es. CNA1/PAS1 significa che nell'unità sono presenti due suoli prevalenti, il suolo Canalinovo, CNA1, e il suolo Pastorina, PAS1) ed è riportata in carta all'interno delle singole delineazioni.

In legenda sono riportate soltanto le sigle delle unità cartografiche; per la descrizione completa si rimanda alla versione estesa della legenda, presente all'interno del volume.

A - PIANURA ALLUVIONALE DEL FIUME ADIGE, A SEDIMENTI MOLTO CALCAREI.

A1 - Bassa pianura recente (olocenica) con suoli a parziale decarbonatazione e con accumulo di carbonati negli orizzonti profondi.

A1.1 Dossi fluviali poco espressi, costituiti prevalentemente da sabbie e limi.
Unità cartografiche: ALB1/TRO1

A2 - Bassa pianura recente (olocenica) con suoli a iniziale decarbonatazione.

A2.3 Dossi fluviali ben espressi, costituiti prevalentemente da sabbie.
Unità cartografiche: CRC1/SAB1, SAB1, SAB1/LUS1

A2.1 Dossi fluviali poco espressi, costituiti prevalentemente da sabbie e limi.
Unità cartografiche: RAD2/CRC1, CRC1/SCP1, RVG1/SCP1, RVG1/SCP1/LAF1, SCP1

A2.2 Pianura alluvionale indifferenziata, costituita prevalentemente da limi.
Unità cartografiche: GCN1, LAF1/SCP1, TRV1/GCN1

A3 - Bassa pianura recente (olocenica) a drenaggio difficoltoso con suoli idromorfi e con accumulo di sostanza organica.

A3.1 Depressioni della pianura alluvionale, con evidenti tracce di piccoli canali ad elevata sinuosità, costituite prevalentemente da limi e argille.
Unità cartografiche: SS1/GRD1, BUO1/CGU1

A3.2 Depressioni della pianura alluvionale, con rare tracce di canali singoli ad elevata sinuosità, costituite prevalentemente da limi e argille.
Unità cartografiche: GRD1/AUG1, BUO1

O - PIANURA ALLUVIONALE DEL FIUME PO, A SEDIMENTI MOLTO CALCAREI.

O1 - Bassa pianura recente (olocenica) con suoli a parziale decarbonatazione e con accumulo di carbonati negli orizzonti profondi.

O1.1 Dossi fluviali, costituiti prevalentemente da limi e sabbie.
Unità cartografiche: CNA1/PAS1, PAS1/CNA1/GAV1

O1.2 Pianura alluvionale indifferenziata, costituita prevalentemente da limi.
Unità cartografiche: CNA1

O2 - Bassa pianura recente (olocenica) con suoli a iniziale decarbonatazione.

O2.1 Dossi fluviali ben espressi, costituiti prevalentemente da sabbie e limi.
Unità cartografiche: GRZ1/RUG1, RUG1/TAG1

O2.2 Dossi fluviali poco espressi, costituiti prevalentemente da limi e sabbie.
Unità cartografiche: ANT1, ANT1/SMM1, BIG1/ANT1, BIG1/CMP1

O2.5 Superfici lobate o a ventaglio corrispondenti ad antiche rotte fluviali, costituite prevalentemente da sabbie.
Unità cartografiche: TAG1/ANT1

O2.3 Pianura alluvionale indifferenziata, costituita prevalentemente da limi.
Unità cartografiche: BIG1/DOS1, DOS1/SMM1, CMP1

O2.4 Depressioni della pianura alluvionale, costituite prevalentemente da argille e limi.
Unità cartografiche: SLR1/FCA1, SLR2, SLR2/FCA2

O2.6 Aree golenali soggette a periodiche inondazioni, costituite prevalentemente da limi e sabbie.
Unità cartografiche: DOS2/ANT2

O3 - Bassa pianura recente (olocenica) a drenaggio difficoltoso con suoli idromorfi e con accumulo di sostanza organica.

O3.1 Depressioni della pianura alluvionale, con evidenti tracce di piccoli canali ad elevata sinuosità, costituite prevalentemente da limi e argille nelle aree di decantazione e da sabbie nei canali.
Unità cartografiche: CR1/SDP1, GHE1/FCA1, GHE1/SDP1, MLR1/FCA1, MLR1/GHE1, SDF1/BEV1, GHE1/BEV1/BNG1

O3.2 Depressioni della pianura alluvionale con rare tracce di canali singoli ad elevata sinuosità, costituite prevalentemente da limi e argille.
Unità cartografiche: CR1/GHE1, GHE1

O3.3 Aree palustri fluviali bonificate con rare tracce di canali singoli, costituite prevalentemente da materiali organici e limi.
Unità cartografiche: GRN1

D - PIANURA COSTIERA E LAGUNARE A SEDIMENTI MOLTO CALCAREI.

D1 - Pianura costiera sabbiosa recente con suoli decarbonatati e localmente con accumulo di sostanza organica.

D1.1 Sistemi di dune, costituiti prevalentemente da sabbie.
Unità cartografiche: PPT1/MCA1

D2 - Pianura costiera sabbiosa attuale con suoli non decarbonatati.

D2.1 Sistemi di dune, spesso spianate dall'attività antropica, costituiti prevalentemente da sabbie.
Unità cartografiche: CHG1, CL1/CHG1, DOZ1/CL1, RVA1/SBA1

D2.3 Sistemi di dune rilevate, costituiti da sabbie.
Unità cartografiche: ROS1

D3 - Pianura lagunare e palustre bonificata con suoli non decarbonatati e frequenti problemi di salinità.

D3.1 Bacini lagunari e paludi costiere bonificate, sedi di apporti sedimentari fluviali, costituiti prevalentemente da limi e sabbie.
Unità cartografiche: BNL1, BNL1/OCA1, BNL1/PAO1, OCA1

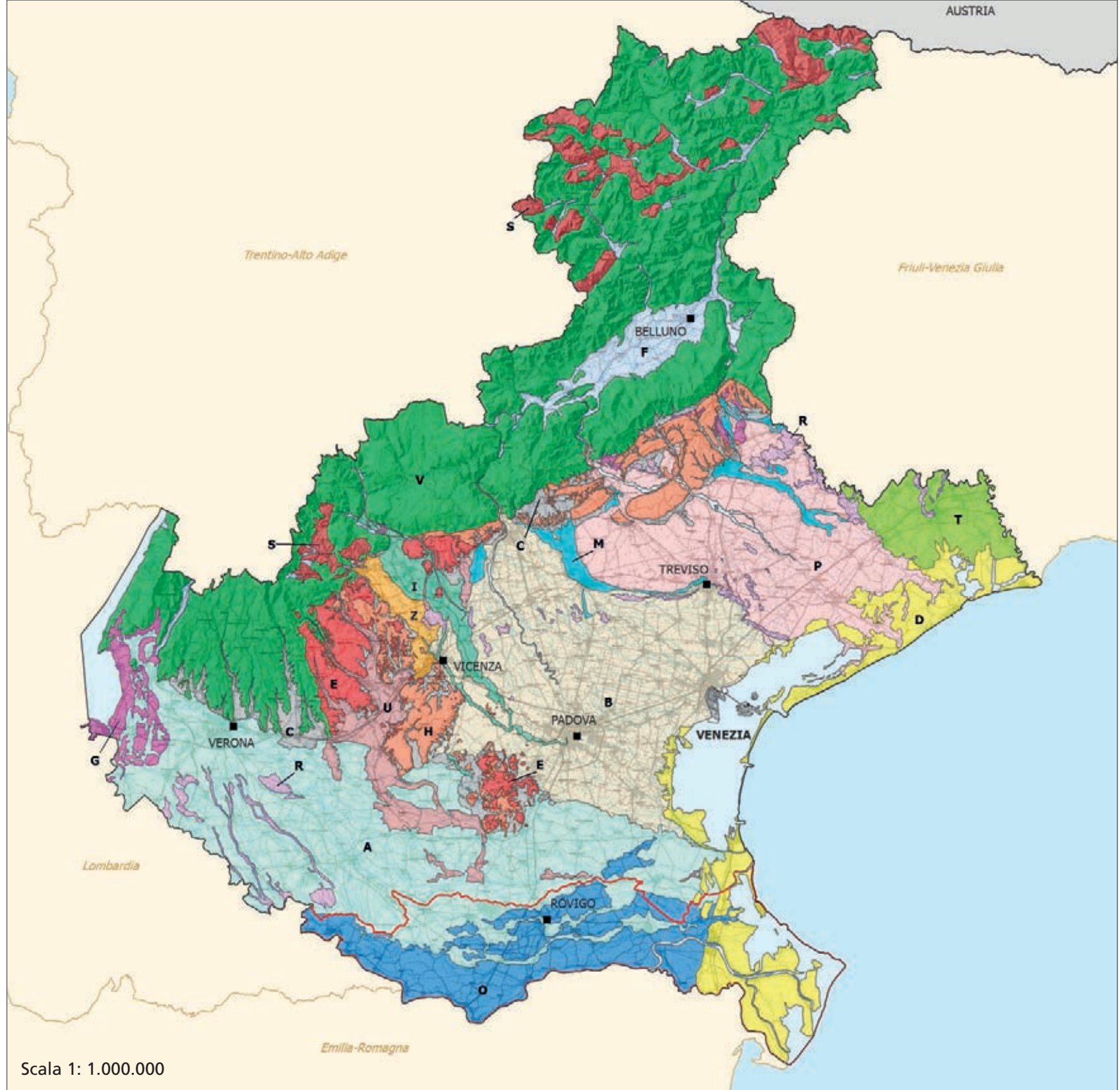
DISTRETTI

Distretti compresi nella provincia di Rovigo

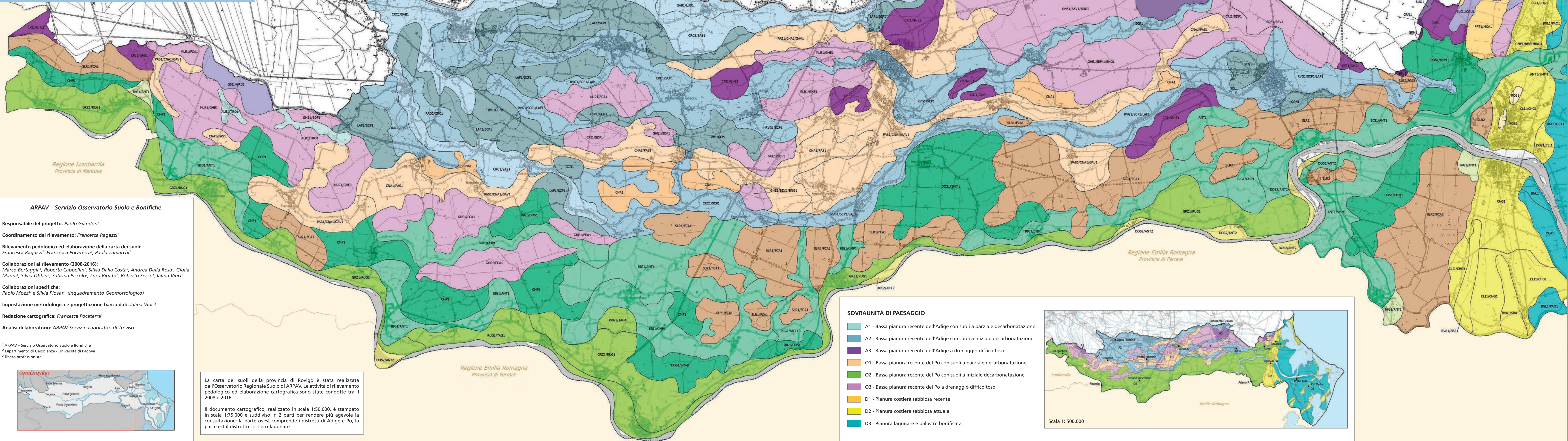
- A - Pianura alluvionale del fiume Adige
- O - Pianura alluvionale del fiume Po
- D - Pianura costiera e lagunare

Distretti non compresi nella provincia di Rovigo

- T - Pianura alluvionale del fiume Tagliamento
- P - Pianura alluvionale del fiume Piave
- B - Pianura alluvionale del fiume Brenta
- M - Pianura alluvionale dei corsi d'acqua secondari a sedimenti di origine carbonatica
- I - Pianura alluvionale del sistema Astico-Bacchiglione
- Z - Pianura alluvionale dei fiumi Leogra e Timonchio
- U - Pianura alluvionale dei corsi d'acqua secondari a sedimenti misti
- R - Aree di risorgiva
- C - Superfici di raccordo pedecollinari, fasce colluviali e conoidi
- E - Rilievi collinari su rocce silicatiche
- G - Rilievi collinari di origine glaciale
- H - Rilievi collinari su rocce carbonatiche
- V - Dorsali alpine e prealpine su rocce calcaree e calcareo marnose
- S - Dorsali alpine su basamento metamorfico
- F - Fondovalle alpini



Scala 1: 1.000.000



ARPAP – Servizio Osservatorio Suolo e Bonifiche

Responsabile del progetto: Paolo Giandon¹

Coordinamento del rilevamento: Francesca Ragazzi²

Rilevamento pedologico ed elaborazione della carta dei suoli: Francesca Ragazzi², Francesca Pocaterra³, Paola Zamarchi³

Collaborazioni al rilevamento (2008-2016): Marco Bertaglia¹, Roberta Cappellini¹, Silvia Dalla Costa¹, Andrea Dalla Rosa¹, Giulia Manni¹, Silvia Obber¹, Sabrina Piccolo¹, Luca Rigato¹, Roberto Secco¹, Ialina Vinci¹

Collaborazioni specifiche: Paolo Mozzi² e Silvia Piovani² (Inquadramento Geomorfologico)

Impostazione metodologica e progettazione banca dati: Ialina Vinci¹

Redazione cartografica: Francesca Pocaterra³

Analisi di laboratorio: ARPAP Servizio Laboratori di Treviso

¹ ARPAP – Servizio Osservatorio Suolo e Bonifiche
² Dipartimento di Geoscienze - Università di Padova
³ libero professionista

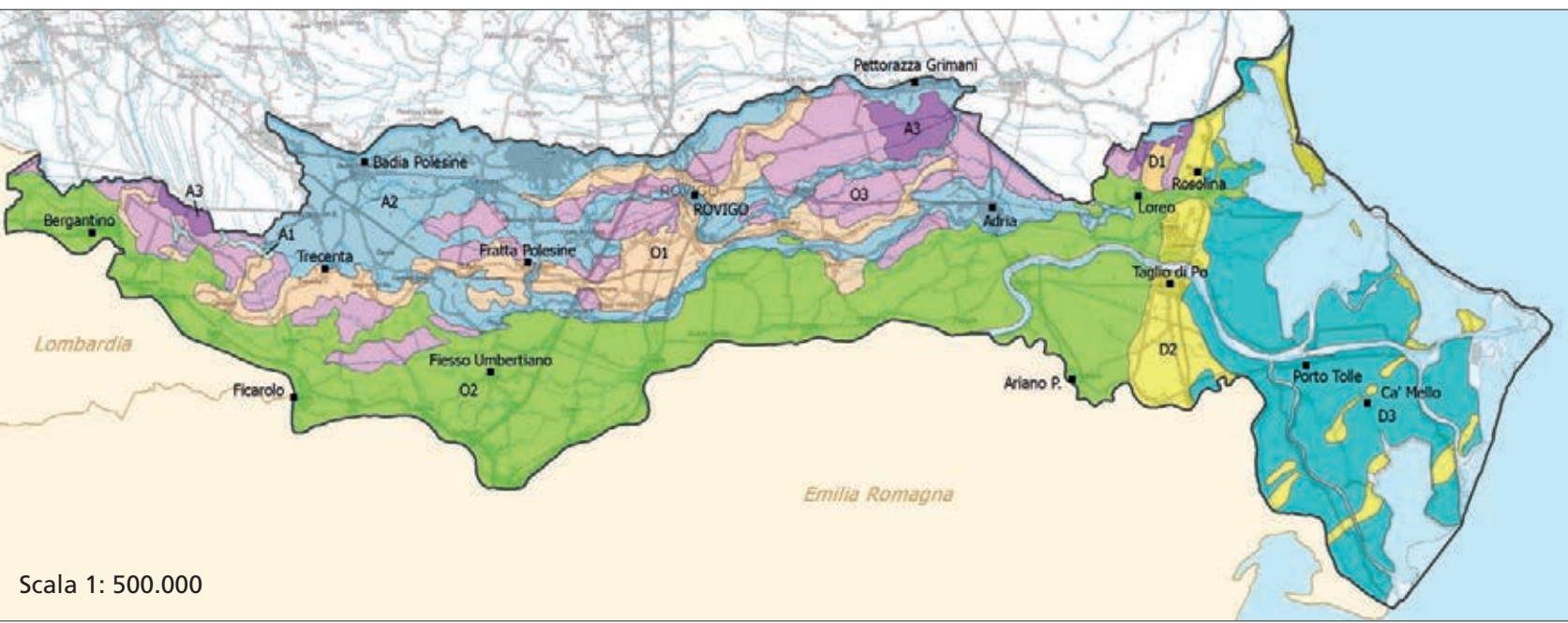


La carta dei suoli della provincia di Rovigo è stata realizzata dall'Osservatorio Regionale Suolo di ARPAP. Le attività di rilevamento pedologico ed elaborazione cartografica sono state condotte tra il 2008 e 2016.

Il documento cartografico, realizzato in scala 1:50.000, è stampato in scala 1:75.000 e suddiviso in 2 parti per rendere più agevole la consultazione: la parte ovest comprende i distretti di Adige e Po, la parte est il distretto costiero-lagunare.

SOVRANITÀ DI PAESAGGIO

- A1 - Bassa pianura recente dell'Adige con suoli a parziale decarbonatazione
- A2 - Bassa pianura recente dell'Adige con suoli a iniziale decarbonatazione
- A3 - Bassa pianura recente dell'Adige a drenaggio difficoltoso
- O1 - Bassa pianura recente del Po con suoli a parziale decarbonatazione
- O2 - Bassa pianura recente del Po con suoli a iniziale decarbonatazione
- O3 - Bassa pianura recente del Po a drenaggio difficoltoso
- D1 - Pianura costiera sabbiosa recente
- D2 - Pianura costiera sabbiosa attuale
- D3 - Pianura lagunare e palustre bonificata



Scala 1: 500.000